



## Masterlift 2.35 NxT Saa

Elektrohydraulisk 2-stemplet løfter 3,5 t kapacitet, superstruktur med arme

NxT Generation

NxT Generation - Undergulvløfter



## Hvad der er under gulvet er også meget interessant.

### Masterlift 2.35 NxT Saa:

De dobbelt teleskopiske svingarme har en **meget lav minimumshøjde** hvilket gør det muligt at løfte low-profile sportsbiler uden problemer.

Dæk og fælg er beskyttet på bedste måde pga. løftehoveds afrundede desgin.

Det **indvendige armlåsningssystem** er monteret som standard og beskytter mod udvendig påvirkning. De **stærke 140 mm diameter cylindre** er designet for lang levetids funktion og styrker det høje kvalitetsniveau hvilket sikre **lave vedligeholdelses omkostninger**.

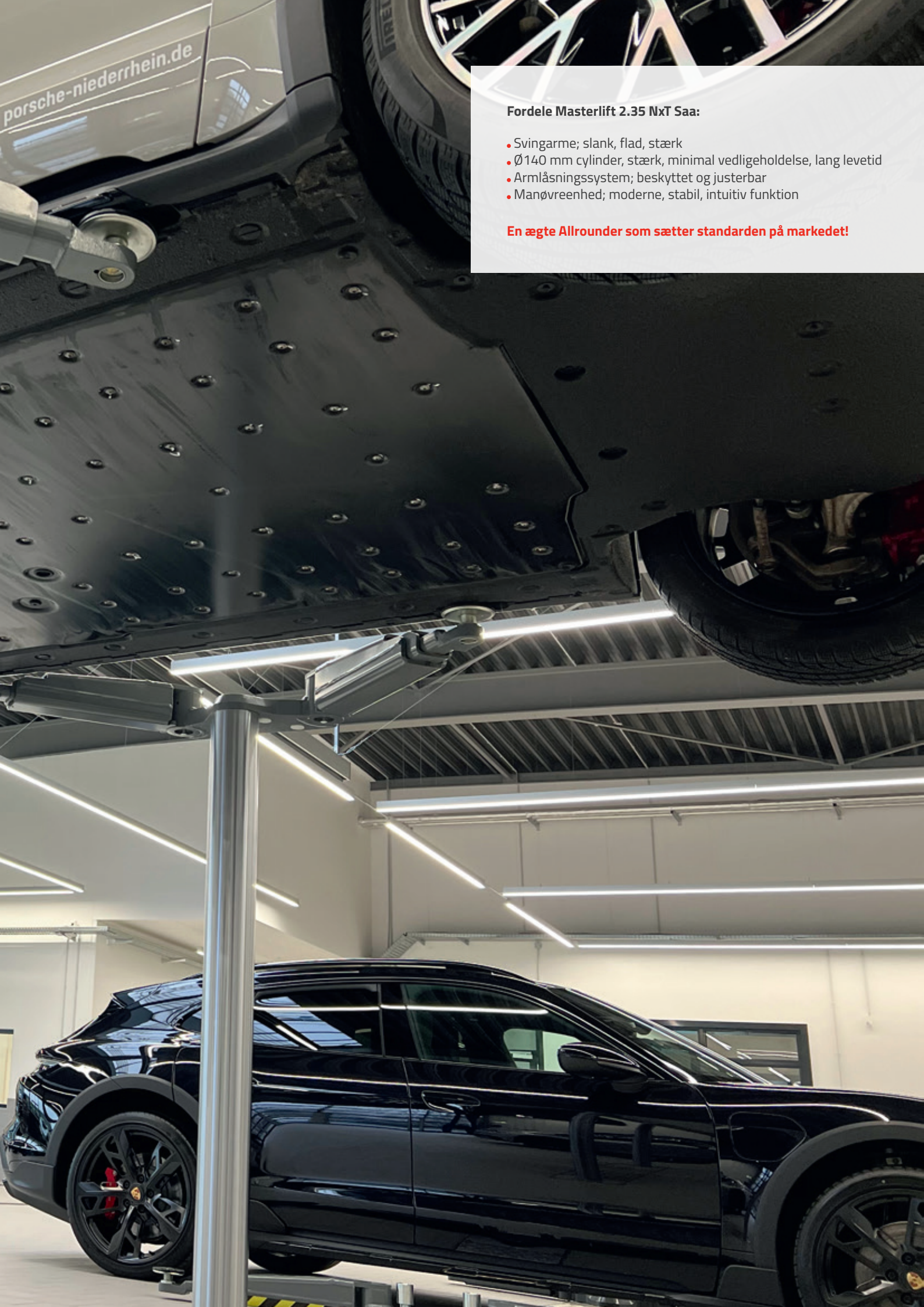
Selv ved strømudfald kan løfteren stadig sænkes uden problemer ved hjælp af et pneumatisk nødsænkningssystem.

Masterlift 2.35 NxT Saa er forsynet med en **overlegent teknisk og designmæssig manøvreenhed**.

Også velegnet for et sikkert løft af elbiler.





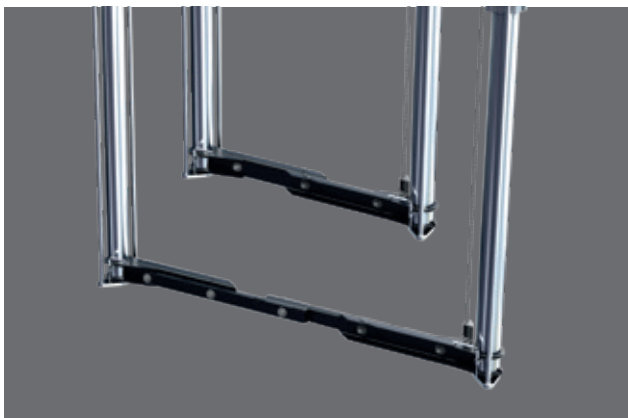
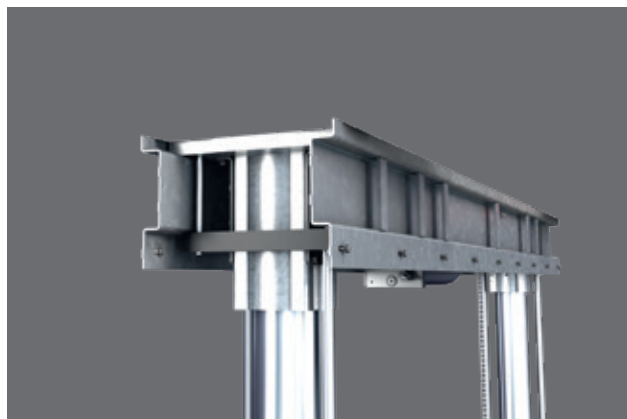
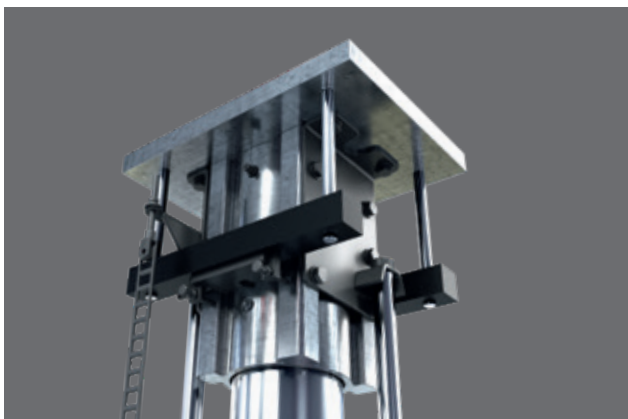


porsche-niederrhein.de

**Fordele Masterlift 2.35 NxT Saa:**

- Svingarme; slank, flad, stærk
- Ø140 mm cylinder, stærk, minimal vedligeholdelse, lang levetid
- Armlåsningssystem; beskyttet og justerbar
- Manøvrerhed; moderne, stabil, intuitiv funktion

**En ægte Allrounder som sætter standarden på markedet!**



## Og flere fordele: Stempel løfter nytænkning!

Med den nye **NxT generation af stempel løfter** fra AUTOPSTENHOJ opleves en kvalitet på højeste niveau. Vi har gjort den bedste endnu bedre.

**NxT Generation stempel løfter:** Flexibel installation og funktion, også muligheder for tilpasninger for fremtidige behov ved hjælp af vores nye befæstigelses system i kassetten.  
Synkronisering sker ved hjælp af enten en synkroniseringsbjælke eller alternativt et tandstangs låsnings system.  
Maksimal stabilitet opnås med stærke 140 mm cylindre og med vores nye aluminium førings enhed i solid fuld materiale. Den nye kassetteafdækning tåler en meget høj belastning som f.eks under batteri skift.

Det komplette løftesystem kommer med kun 10 liter hydraulik væske takket være den værdsatte højtryks teknologi. Dem som værdsætter miljøet vil sætte stor pris på dette.

**NxT generation stempel løfter** passer til flere forskellige installationsmåder og derfor også en selvbærende installation mulighed. **NxT Generation stempel løfter** giver også mulighed for ombytnings kampagner eller for installation i eksisterende fremmed kassetter.

**NxT Generation; Patenteret, Flexibel og modulopbygget.**





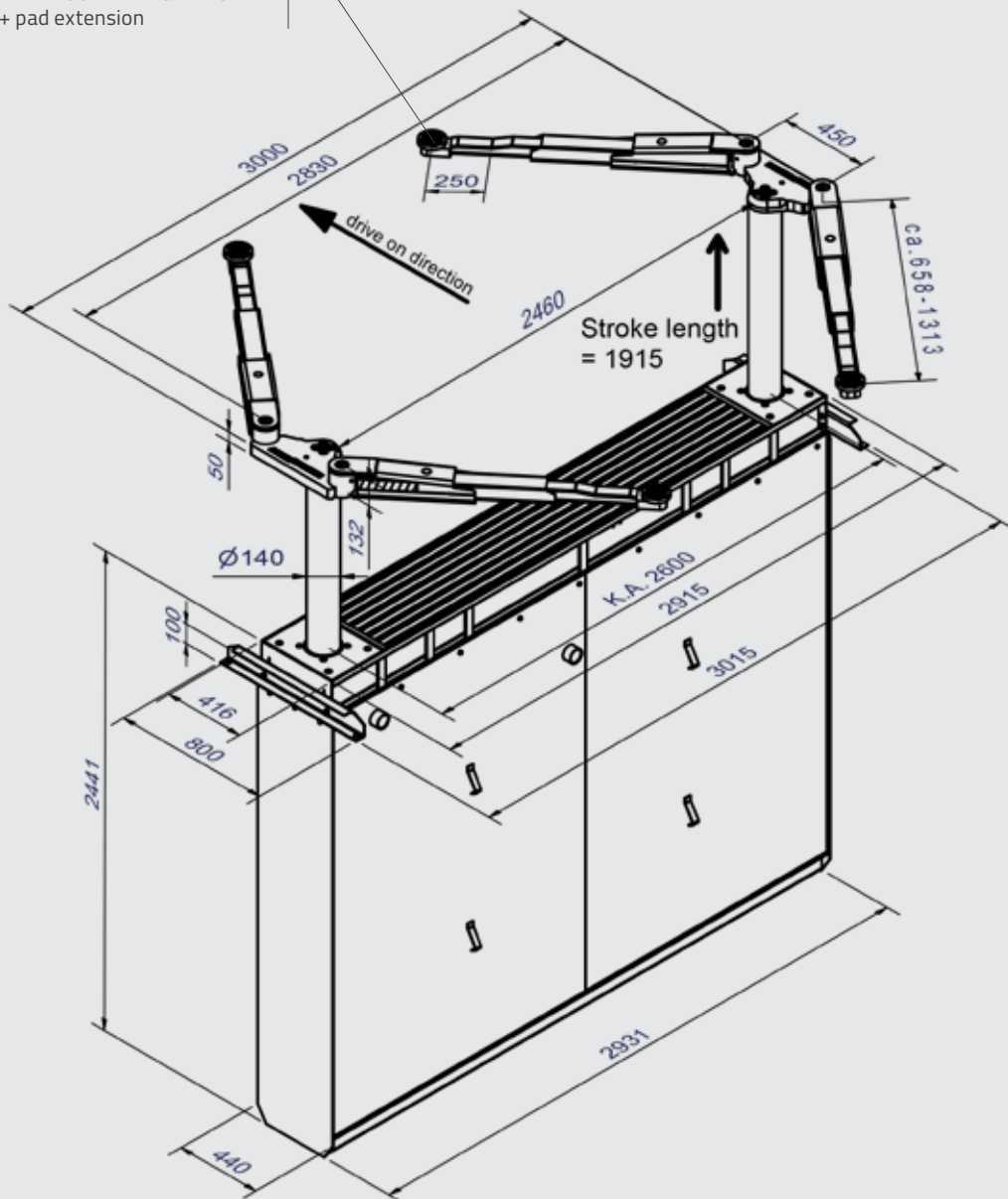
# Masterlift 2.35 NxT Saa

UPLIFTING COMPANY  
**AUTOP STENHOJ**

Elektrohydraulisk 2-stemplet løfter 3,5 t kapacitet,  
superstruktur med arme

Sport (21212)  
min. ~75 mm | max. ~100 mm  
+ pad extension

Univeral (21214)  
min. ~100 mm | max. 140 mm  
+ pad extension



# Masterlift 2.35 NxT Saa

## Tekniske data

Løftekapacitet	3500 kg
Slaglængde	1915 mm
Løftehøjde	Sport: 1990-2015 mm Universal: 2015-2055 mm
Cylinderdiamete	2 x 140 mm
Afstand mellem cylindre	2600 mm
Løfte- / sænketid	~ 30 sec.
Nedstøbningsdybde	2640 mm
Pumpeenhed	3.0 kW
Hydraulik væske	10 l
Styrespænding	230/400 V / 50 Hz / 16 A

## Armsuperstruktur

Totalbredde	3000 mm
Konsol inkl. i leverin	Uni: 11027 l 95 - 135 mm (+ adapter 5 mm) Sport: 29265 l 70-95 mm (+ adapter 5 mm)
Gennemkørselsbredde	2460 mm
Min. højde	Uni: 100 - 140 mm inkl. adapter Sport: 75 - 100 mm inkl. adapter + 65 mm konsolforhøjelse
Armlængde min. – max.	658 - 1313 mm
Konsol-isætningshøjde arm	55 mm

### Standardfarver:

- Bundplade: RAL 7016
- Arme: RAL 3020 - KTL belægning som tilvalg

### Tilbehør:

- Stort udvalg af ekstra konsoller
- Specialfarver på forespørgsel

### Varianter:

- Synchronisering og sikkerhed via
  - ligstyringstravers
  - tandstang
- Selvbærende udførelse uden belastning af kassettebund

### Installationsvarianter:

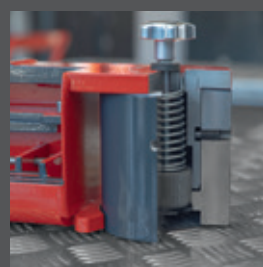
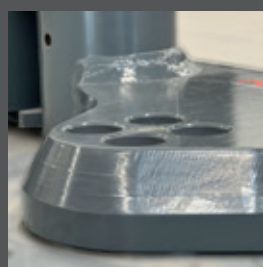
- Installation på gulvet
- Installation i etageadskillelse

### Ramme:

- Standard: fuldstændig varmgalvaniseret

### Underbeholder:

- Standard: malet
- Valgfrit: varmgalvaniseret eller plastbelagt



[www.autopstenhoj.com](http://www.autopstenhoj.com)

