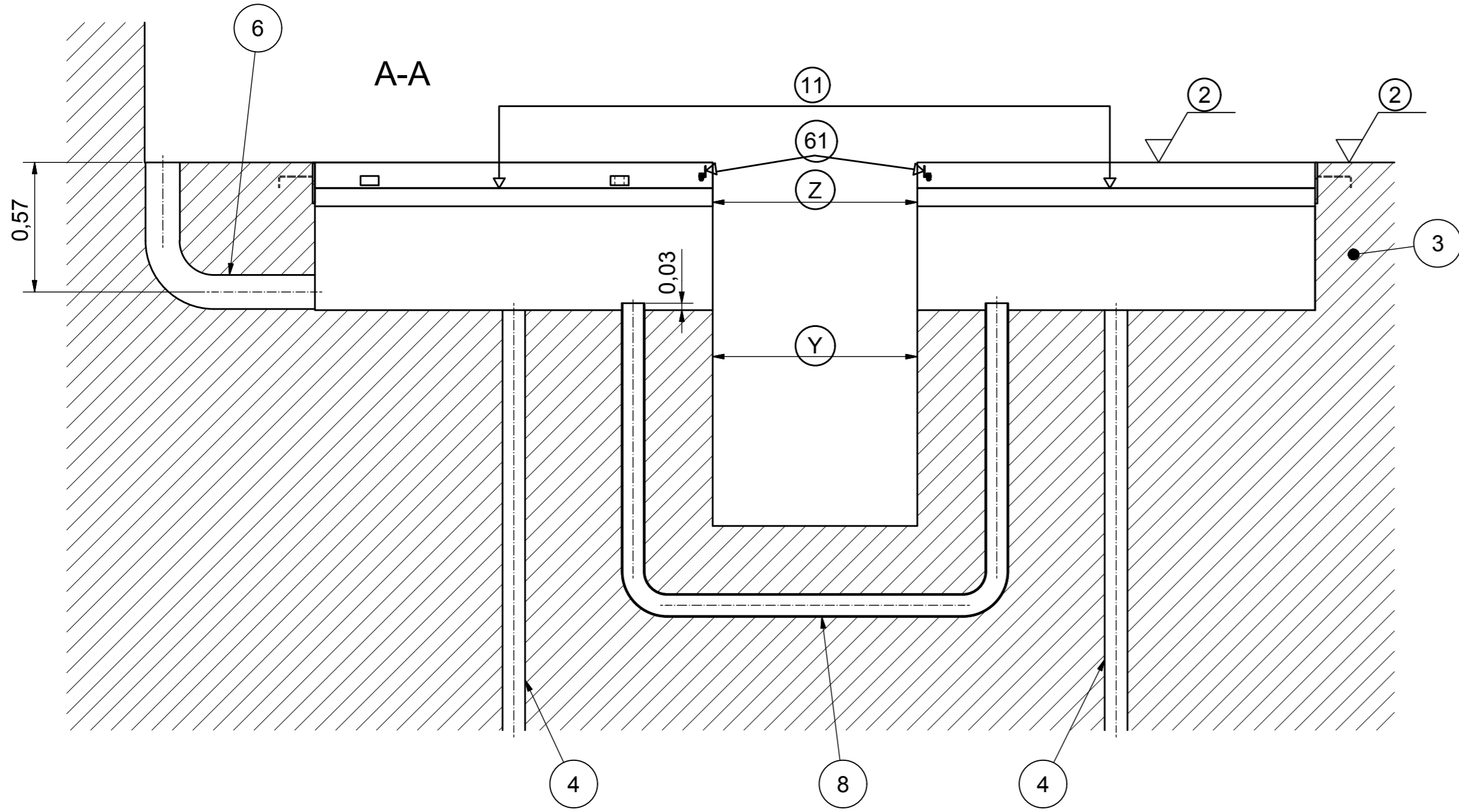
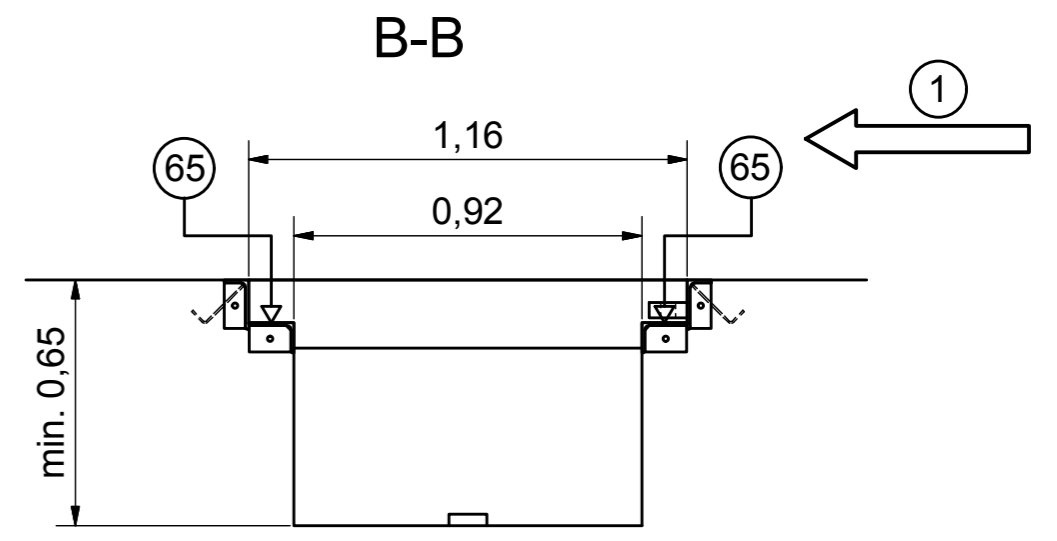
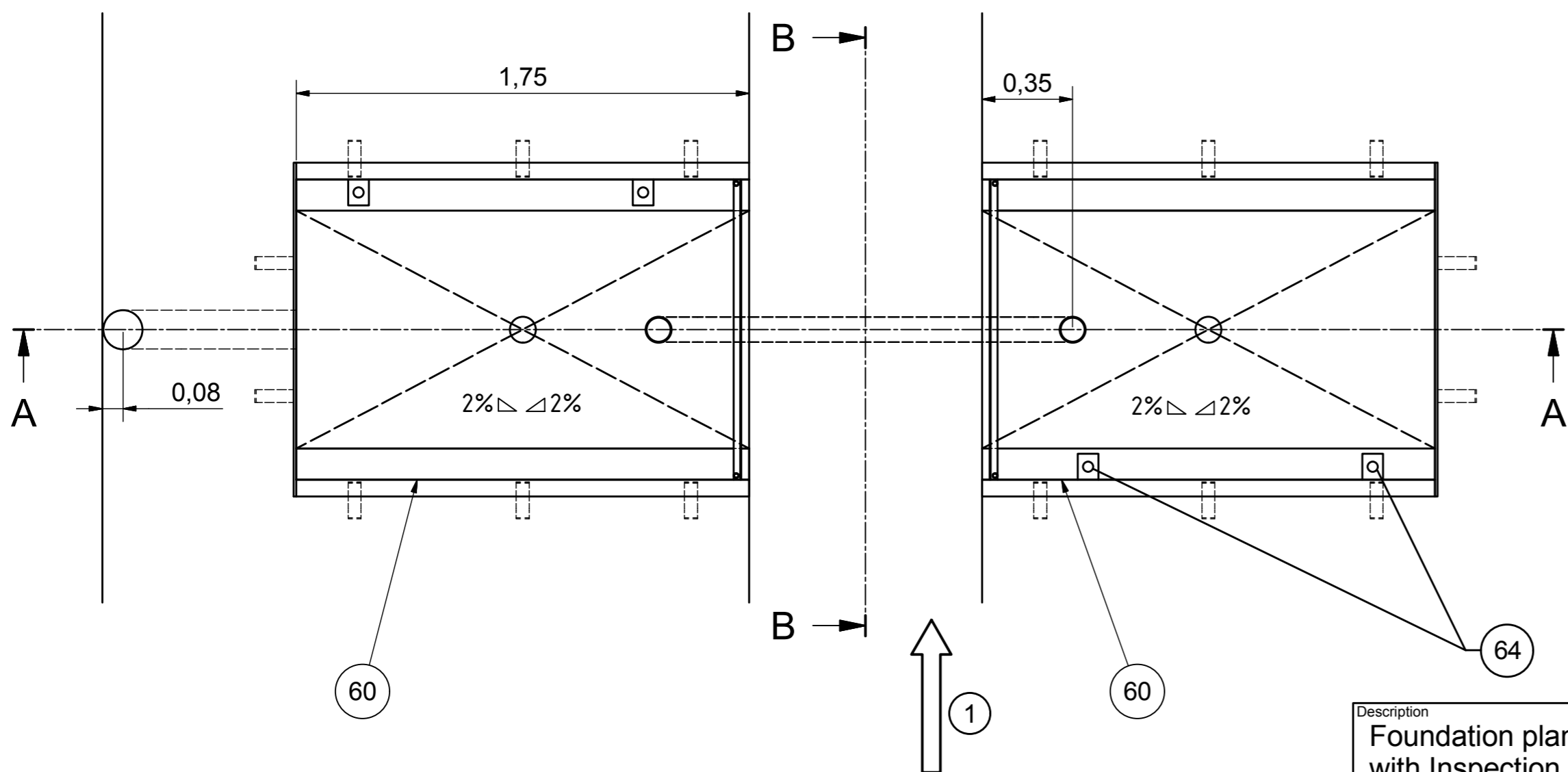


Versorgungsspannung	3 x 400V + N+PE	Supply Voltage
Antriebsmotor BPS	2 x 9KW (11KW) (15KW)	Motor Power rating
Zuleitung min. mit EDOS	5 x 10mm ²	min. Cable Dimension with EDOS
Absicherung träge min. mit EDOS	50 A	slow-blow fuse rating min. with EDOS
Spurbreite min. mm	Z	test width min. mm
Option zwei Prüfungsgeschwindigkeiten mit Allstromsensitivem Fehlerstrom-Schutzschalter min.	0,3 A (RCD Typ B)	Option two test speeds use Residual Current Circuit Breaker of min.



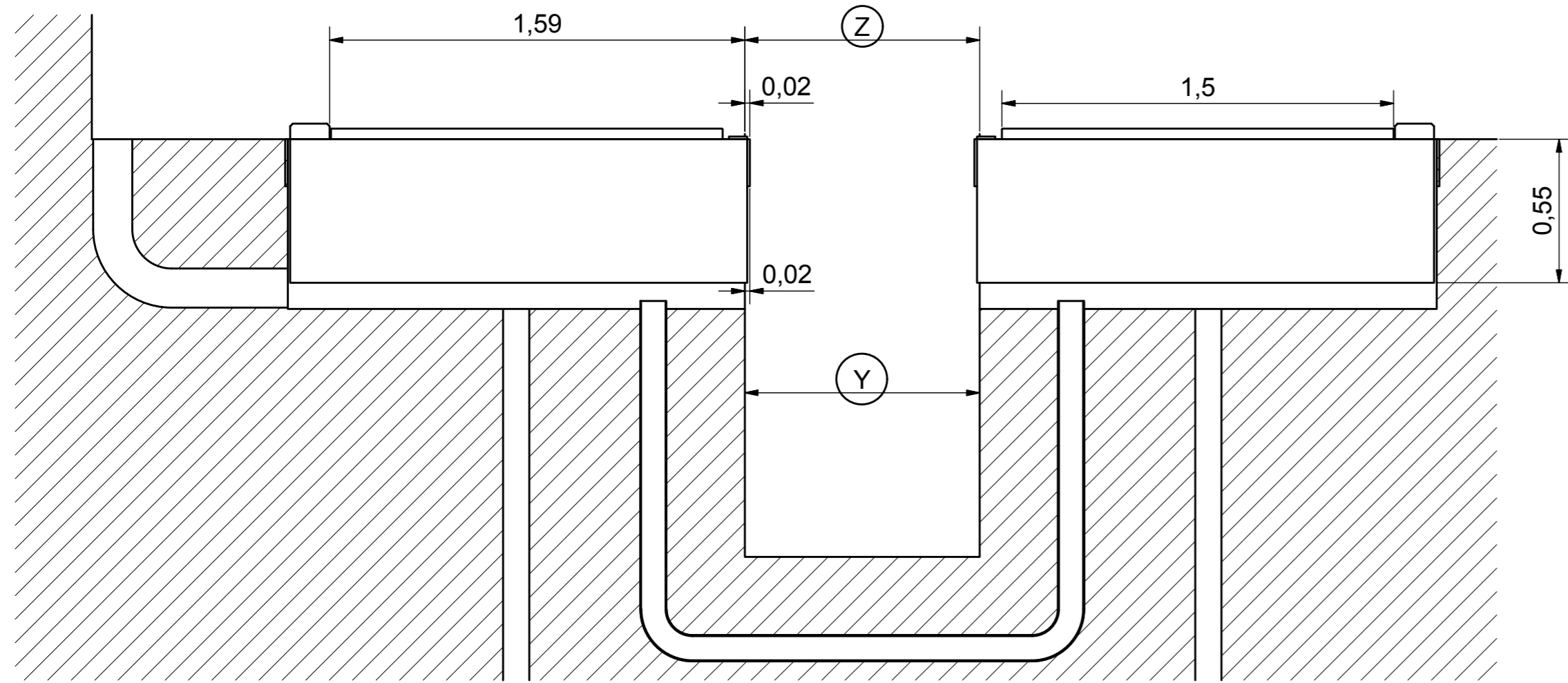
!	Baumaße in m ! alle Maße sind zu prüfen !	dimensions in m ! all dimensions should be checked !
!	Zuleitung ! bauseitig zu erbringen !	Power-lead ! customer side !
Y	Arbeitsgrube ! Kundenabhängig !	Inspection pit ! customers pit width !
Z	min. Spurbreite	min. test width
1	Fahrtrichtung	direction of travel
2	Oberkante Fertigfußboden	top finished floor surface
3	Betonqualität min. C30/37	concrete quality min. C30/37
4	Wasserablauf Ø100mm ! Vorschriften beachten !	water drain Ø100mm ! Note regulations !
6	Leerrohr Ø150mm zur Steuerbox ! keine engen Bögen !	feed pipe Ø150mm to Powerbox ! no tight bends !
8	Leerrohr Ø100 ! keine engen Bögen !	feed pipe Ø100mm ! no tight bends !
11	Exakt waagerechte Auflagefläche +/- 4mm	Exact horizontal mounting surface +/- 4mm
60	Fundamentrahmen schraubbar ! Muss separat bestellt werden !	Foundation frame screwable ! To be ordered separately !
61	Montagehilfe ! Muss nach dem Betonieren entfernt werden !	Installation aid ! After cementing please remove !
64	max. Fundamentbelastung pro Rollensatzhälfte horizontal 40kN	max. Foundation load per half Roller set horizontal 40kN
65	max. Punktbelastung vertikal pro Sensor 90kN	max. Concentrated load vertical per sensor 90kN



Datum	Index	Änderungsbeschreibung	Bearb.	Geprüft
10.11.16	01	Aussparung BPS auf min. 650mm:	DV	CH
---	00	Ersatz für EP-BPS-Twin-18.7-RS1.5-mit Waage - FP-BPS-Twin-18.7-W-RS1.5-130226	---	---

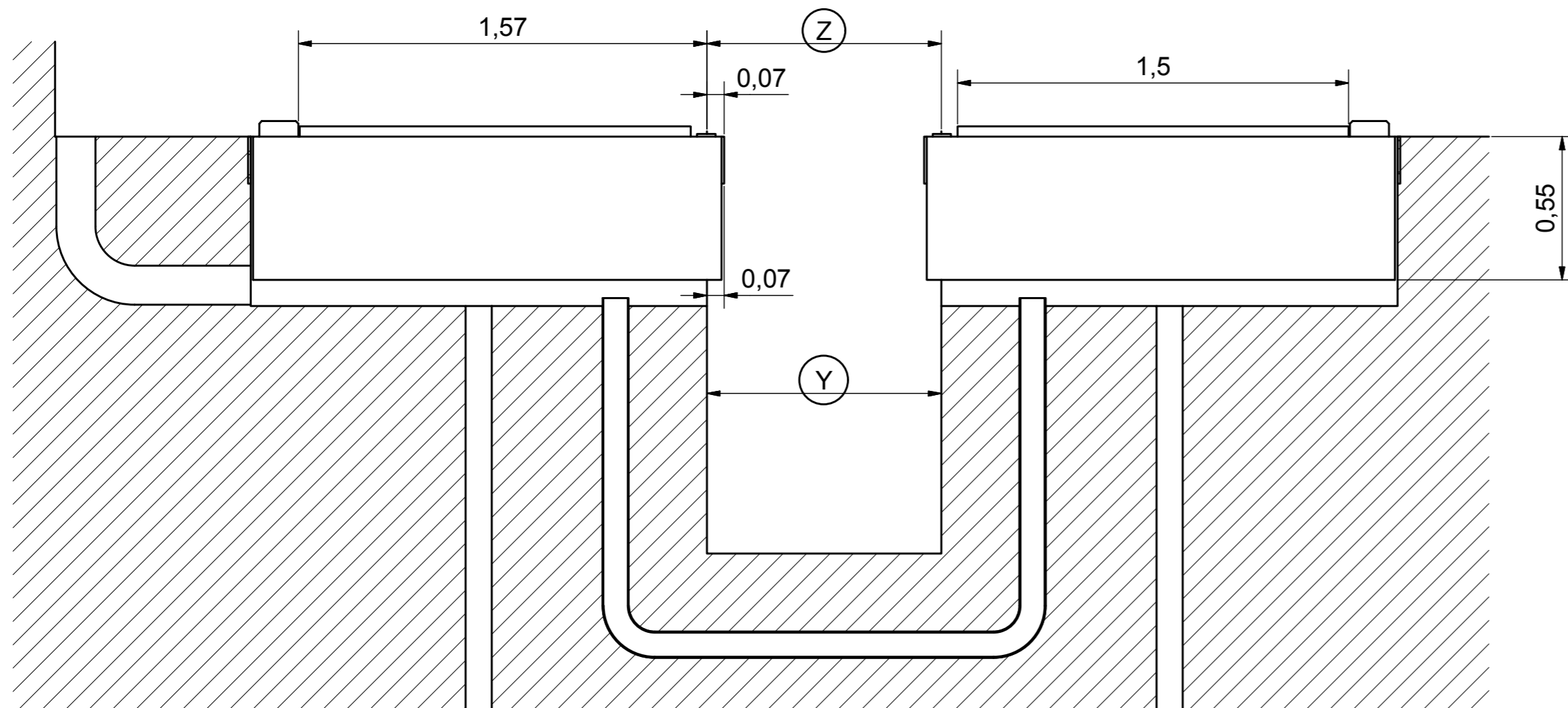
Werkstoff		---	
Oberflächenbehandlung		---	
Oberflächen nach DIN ISO 1302		Form- und Lagetoleranzen nach DIN ISO 1101	
Projektionsmethode ISO 128		Maßstab 1:20	
Zulässige Abweichungen für Maße ohne Toleranzangabe nach DIN ISO 2768-m		Gewicht	
geschätzt		Blatt 1	
errechnet		von 3	
gewogen		Ersatz durch	
Ersatz für		EDV- Artikel - Nummer	
P005-000002-01		Benennung	
Fundamentplan BPS Twin 18.7 RS1.5 mit Arbeitsgrube		Zeichnungs-Nr.	
FP-BPS-T-18.7-RS1.5-AG-161110		Format	
A2			

Description
Foundation plan BPS Twin 18.7 RS1.5 with Inspection pit



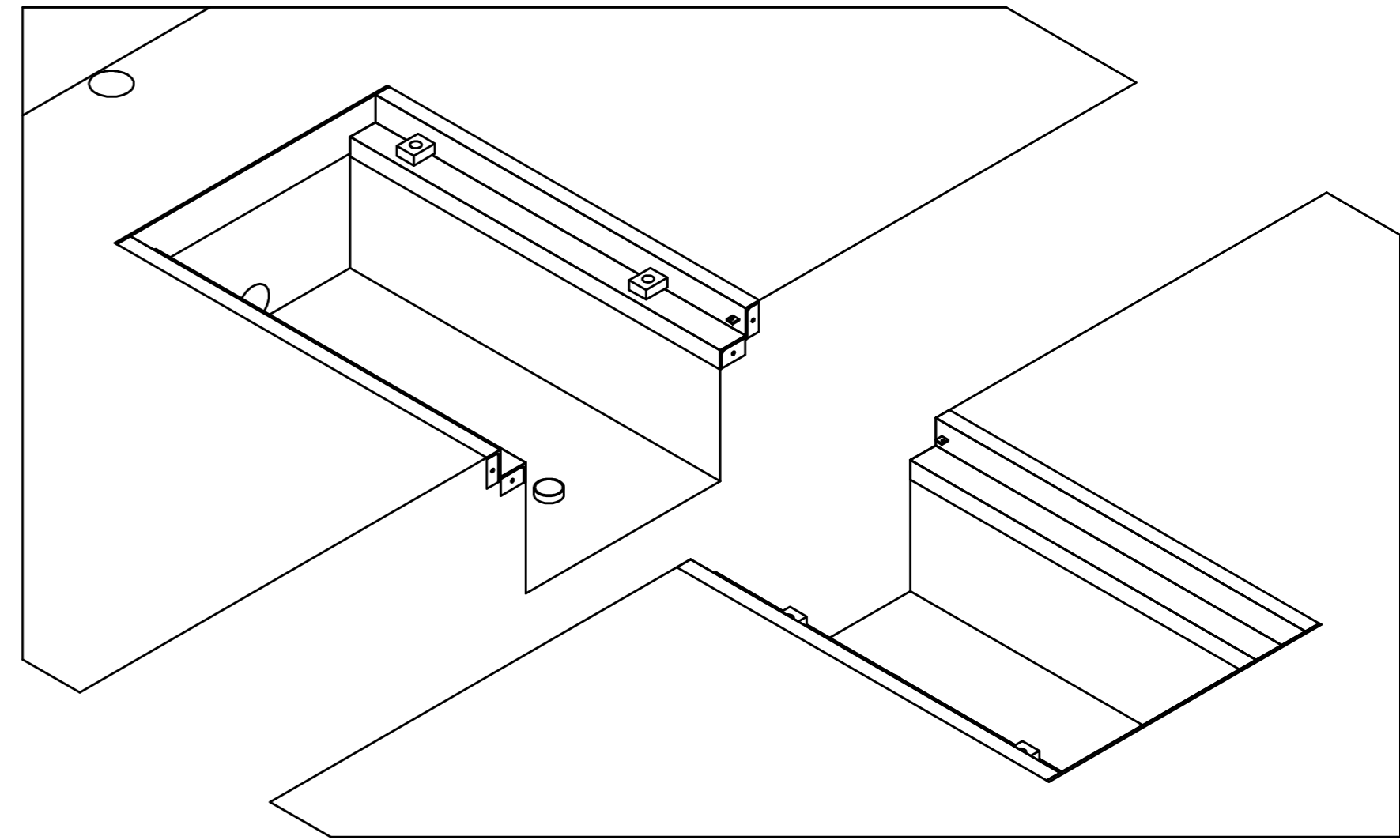
ohne Rollensatzanhebung
without Roller lift


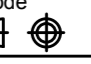
Spurbreite min. mm	Z	test width min. mm
Spurbreite max. mm	Z + 3180	test width max. mm



mit Rollensatzanhebung
with Roller lift

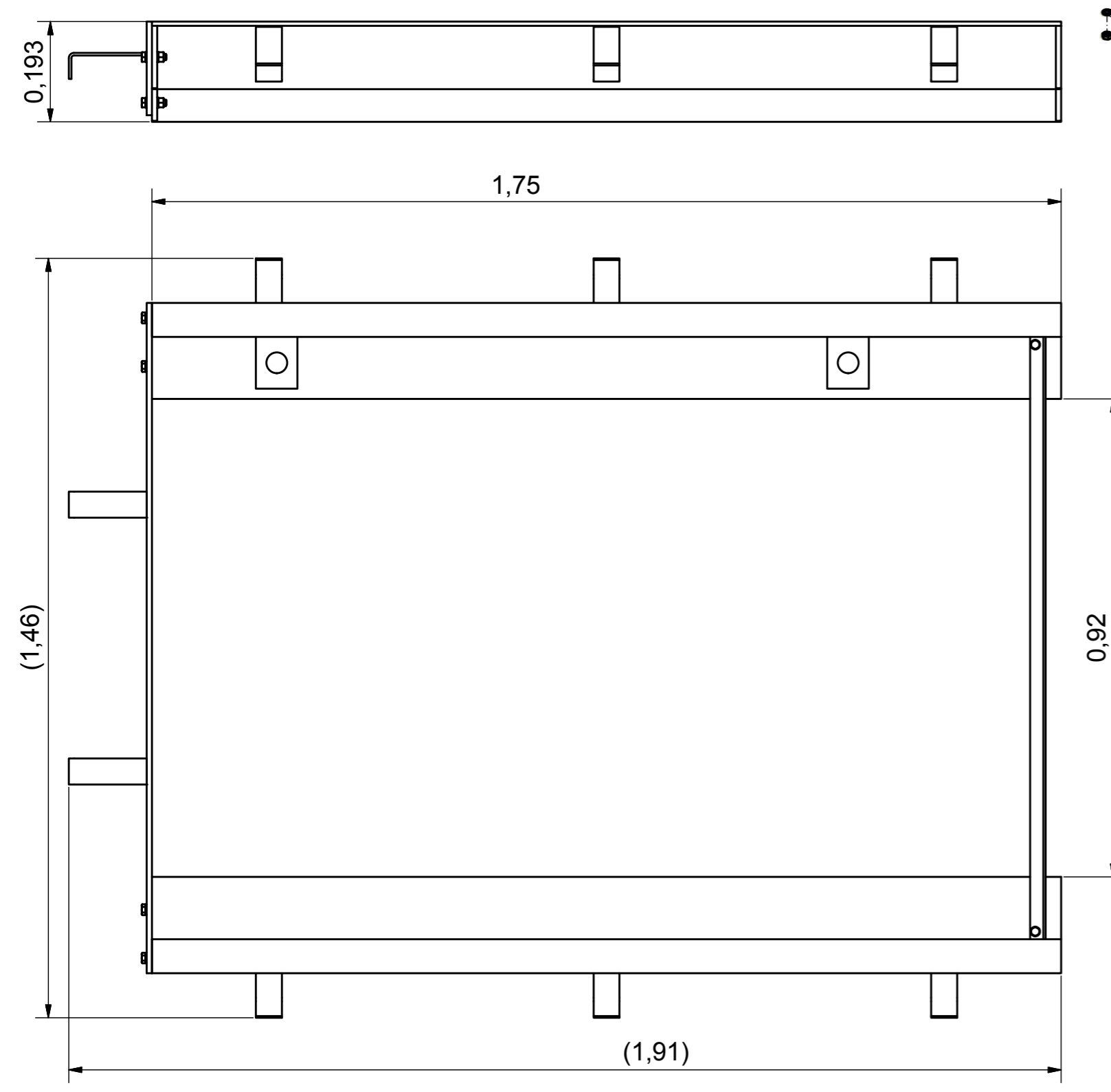
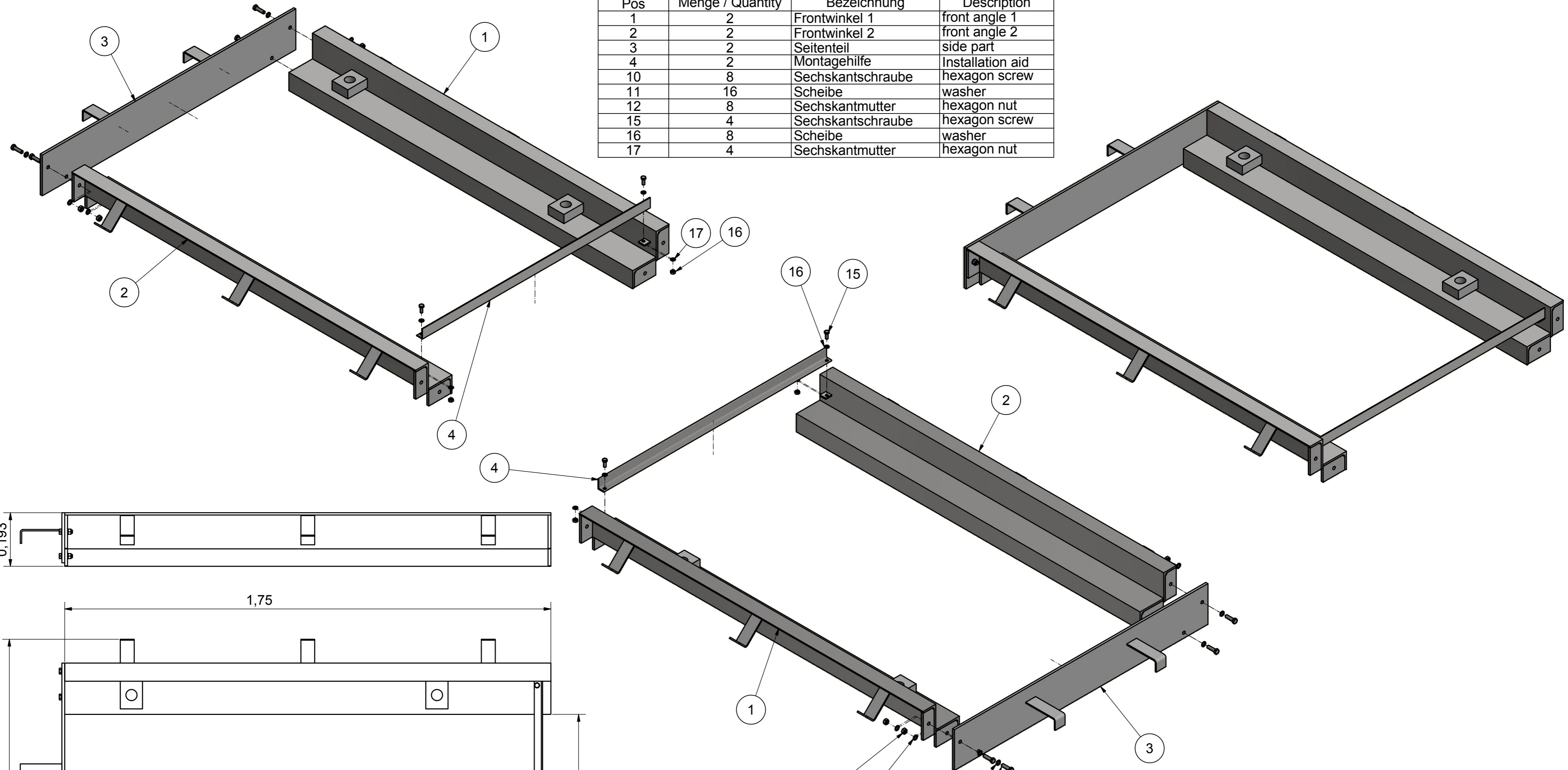
Spurbreite min. mm	Z	test width min. mm
Spurbreite max. mm	Z + 3140	test width max. mm



Datum	Index	Änderungsbeschreibung		Bearb.	Geprüft
10.11.16	01	Ausspannung BPS auf min. 650mm:		DV	CH
---	00	Ersatz für EP-BPS-Twin-18.7-RS1.5-mit Waage - FP-BPS-Twin-18.7-W-RS1.5-130226		---	---
Werkstoff		---		 Am Industriepark 11 D-84453 Mühldorf am Inn Telefon 08631 / 3766-0 Telefax 08631 / 161650	
Oberflächenbehandlung		---		CAD erstellte Zeichnung, keine manuellen Änderungen	
Oberflächen nach DIN ISO 1302		Form- und Lagetoleranzen nach DIN ISO 1101		Projektionsmethode ISO 128 	
				Zulässige Abweichungen für Maße ohne Toleranzangabe nach DIN ISO 2768-m	
				Gewicht	
Gezeichnet		Name		Blatt 2	
19.10.2016		DV		geschätzt -	
		Fertig geprüft		errechnet -	
Geprüft		Name		von 3	
19.10.2016		CH		geschätzt -	
		Werkst. geprüft		erwogen -	
Funkt. geprüft		Norm		Ersatz für	
		CH		Ersetzt durch	
				EDV- Artikel - Nummer	
				P005-000002-01	
Benennung		Zeichnungs-Nr.		Format	
Installation plan BPS Twin 18.7 RS1.5 with Inspection pit		FP-BPS-T-18.7-RS1.5-AG-161110		A2	
		Benennung		Installationsplan BPS Twin 18.7 RS1.5 mit Arbeitsgrube	


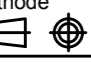
Description
Installation plan BPS Twin 18.7 RS1.5 with Inspection pit

Fundamentrahmen/ Foundation frame			
Pos	Menge / Quantity	Bezeichnung	Description
1	2	Frontwinkel 1	front angle 1
2	2	Frontwinkel 2	front angle 2
3	2	Seitenteil	side part
4	2	Montagehilfe	Installation aid
10	8	Sechskantschraube	hexagon screw
11	16	Scheibe	washer
12	8	Sechskantmutter	hexagon nut
15	4	Sechskantschraube	hexagon screw
16	8	Scheibe	washer
17	4	Sechskantmutter	hexagon nut



Description Foundation frame screwable with inspection pit BPS Twin 18.7 RS1.5

Datum	Index	Änderungsbeschreibung	Bearb.	Geprüft
10.11.16	01	Ausspannung BPS auf min. 650mm:	DV	CH
---	00	Ersatz für EP-BPS-Twin-18.7-RS1.5-mit Waage - FP-BPS-Twin-18.7-W-RS1.5-130226	---	---

Werkstoff ---		 Am Industriepark 11 D-84453 Mühldorf am Inn Telefon 08631 / 3766-0 Telefax 08631 / 161650	
Oberflächenbehandlung ---		CAD erstellte Zeichnung, keine manuellen Änderungen	
Oberflächen nach DIN ISO 1302		Zulässige Abweichungen für Maße ohne Toleranzangabe nach DIN ISO 2768-m	
Form- und Lagetoleranzen nach DIN ISO 1101		Projektionsmethode ISO 128 	
Maßstab 1:10		Gewicht ---	
Gezeichnet 19.10.2016 DV		Blatt 3	
Geprüft 19.10.2016 CH		von 3	
Funkt. geprüft ---		Ersatz für ---	
Ersatz durch ---		EDV-Artikel - Nummer	
Ersatz durch ---		P005-000002-01	
Benennung Fundamentrahmen schraubbar mit Arbeitsgrube BPS Twin 18.7 RS1.5		Zeichnungs-Nr. FP-BPS-T-18.7-RS1.5-AG-161110	
Format A2		Format A2	