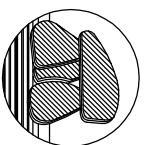


Date: 12/9-17 Sign. KDA

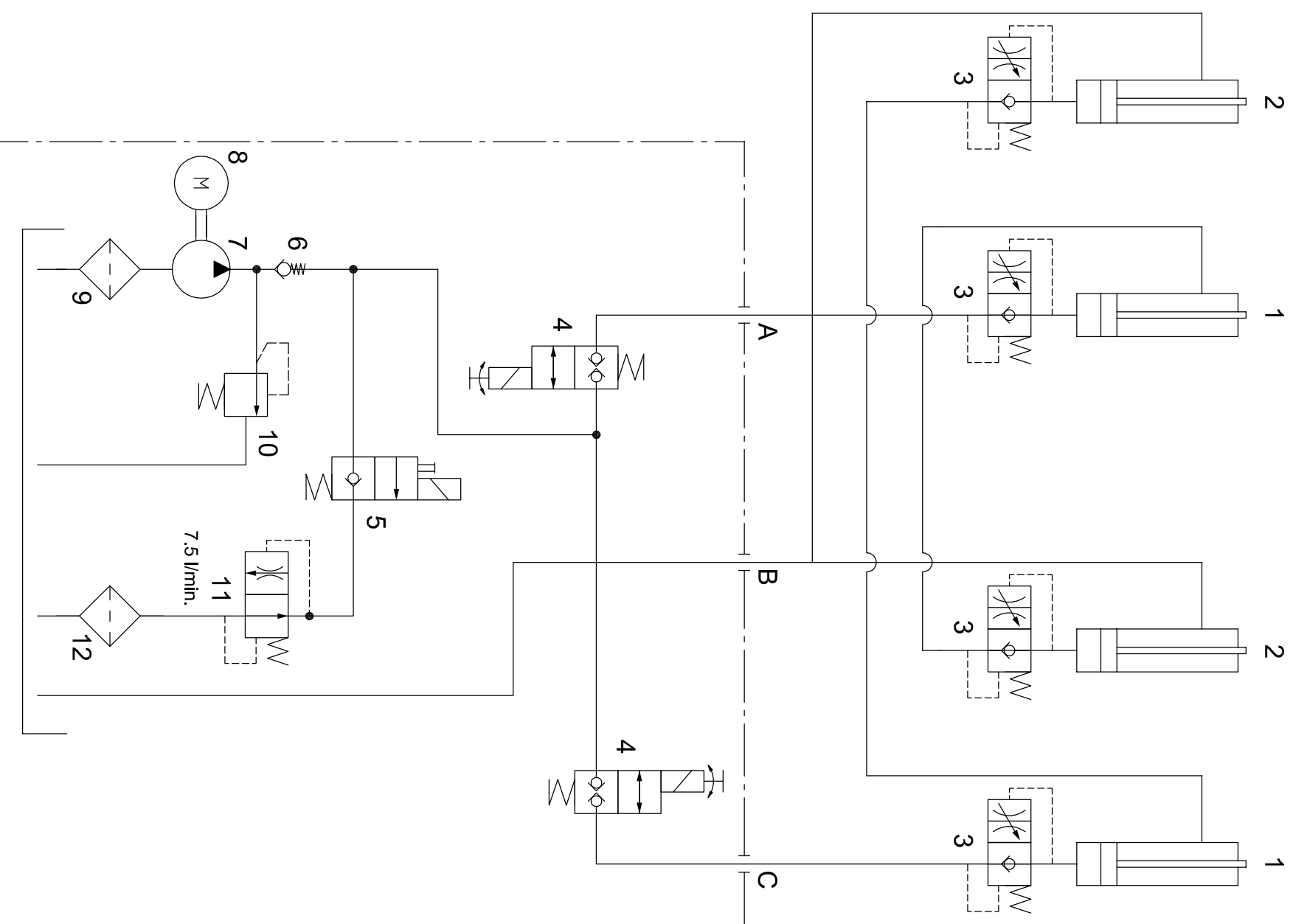
STENHØJ AUTOLIFT A/S
E-mail: autolift@stenhoj.dk
FAX: +45 76 82 1331



STENHØJ

Nr. T80104

Hydraulik Diagram
SDK Dobbelt saks



DK.

1. Mastercylinder
2. Slavecylinder
3. Slangebrydsventil
4. Magnetventil m/nødsænkfunktion
5. Sænkventil m/nødsænkfunktion
6. Kontraventil (incl. pos. 10)
7. Pumpe
8. Motor
9. Filter
10. Sikkerhedsventil
11. Sænkbremsventil
12. Returfilter

GB.

1. Master cylinder
2. Slave cylinder
3. Hose break valve
4. Electromagnetic valve w/emergency lowering
5. Lowering valve w/ emergency lowering
6. Check valve (incl. pos. 10)
7. Pump
8. Motor
9. Filter
10. Overflow control valve
11. Flow restricting valve
12. Oil return filter

DE.

1. Masterzylinder
2. Slavezylinder
3. Schlauchbruchventil
4. Magnetventil mit Ablass
5. Senkventil mit Notablass
6. Rückschlagventil (einschl. Pos. 10)
7. Pumpe
8. E-Motor
9. Filter
10. Sicherheitsventil
11. Senkbremsventil
12. Ölrücklaufilter

FR.

1. Vérin émetteur
2. Vérin récepteur
3. Clapet de rupture de flexible
4. Electrovanne avec descente d'urgence
5. Clapet de descente avec descente d'urgence
6. Clapet anti-retour (rep. 10 incl.)
7. Pompe
8. Moteur électrique
9. Filtre
10. Clapet de sécurité
11. Limiteur de débit
12. Filtre de renvoi d'huile