

## DUNLOP DL240+/3

## Elektro-hydraulisk 2-søjlet løfter med 4 t kapacitet

- 4.000 kg kapacitet
- Meget lav overkørselshøjde og minimumshøjde på 95 mm
- Lavprofil bundramme
- Dækker mange arbejdsopgaver
- Løftehøjde 1.940 mm + konsoller
- Wire synkronisering i bundramme
- Inkl. montagebolte

Varenr: DL240+/3

## Slå til nu!

Alsidig 2-søjlet lift med 4 tons kapacitet

Skarp pris **19.996 kr**

Prisen er ekskl. moms, levering og montage.

KØB

Send os en mail for registrering af dit køb.

Ved spørgsmål, kontakt vores salgsafdeling på telefon: [76 82 12 22](tel:76821222)

## Beskrivelse

Varenummer: DL240+/3

2-søjlet fuldautomatisk elektrohydraulisk lift fra Dunlop.

DL240+/3 er en meget stabil lift der kan bruges på det semi-professionelle værksted, såvel som hjemme i garagen til de krævende reparationer eller renoveringer.

Modsat vores DL240B+/3 har denne model ikke en H-bundramme hvilket betyder at hele konstruktionen kommer tættere på gulvet og gør derved minimumshøjden lavere - så selv de laveste køretøjer kan komme op på liften. Minimumshøjden er blot 95 mm.

Derudover adskiller den sig ved at have hhv. 2- og 3-delte arme. Det betyder at armene er lidt længere når de er foldet ind- til gengæld vil den med 100mm mere armlængde (på de 2-delte arme) kunne ramme endnu flere løftepunkter end ellers.

Dunlop DL240B+/3 har en løftekapacitet på hele 4 tons og en max løftehøjde på 1.940 mm. Liften har hhv. 2- og 3-tredelte arme i for- og bag som kan strækkes mellem 645mm - 1.300mm (3-delt) og 850 - 1.400mm (2delt) og er designet med 2.800 mm afstand mellem søjlerne. Alt dette betyder at du nemt rammer løftepunkterne på både små og store personbiler og varevogne.

DL240B+/3 er udstyret med wire synkronisering af løftearmene, sikkerhedsbøjler på løftearmene og elektromekaniske låse der betjenes fra pulsten ved et tryk på en knap. Det er smart!

Til installation er det anbefalet med et areal på mindst 4330 x 4000 mm med en loftshøjde på mindst 3404 mm. Læs manualen for mere information.




## SPECIFIKATIONER

Løftekapacitet	4.000 kg
Løftetid i sekunder	40 sek
Sænketid i sekunder	40 sek
Løftehøjde i mm.	1.940 mm + konsoller
Minimumshøjde i mm.	95 mm
El tilslutning volt	400
El tilslutning Hz	50
Bredde i mm.	3.425
Afstand mellem søjler i mm.	2.800
Højde i mm.	2.860/3.350
Netto vægt i kg	751
Oliekapacitet	9L
Dimensioner på pakke i mm.	2.870 x 842 x 510

## HOVEDKONTOR

Barrit Langgade 188 - 190  
7150 Barrit

 76 82 12 22

## KONTAKT

 [salgdk@stenhoj.dk](mailto:salgdk@stenhoj.dk)  
 [www.stenhoj.dk](http://www.stenhoj.dk)

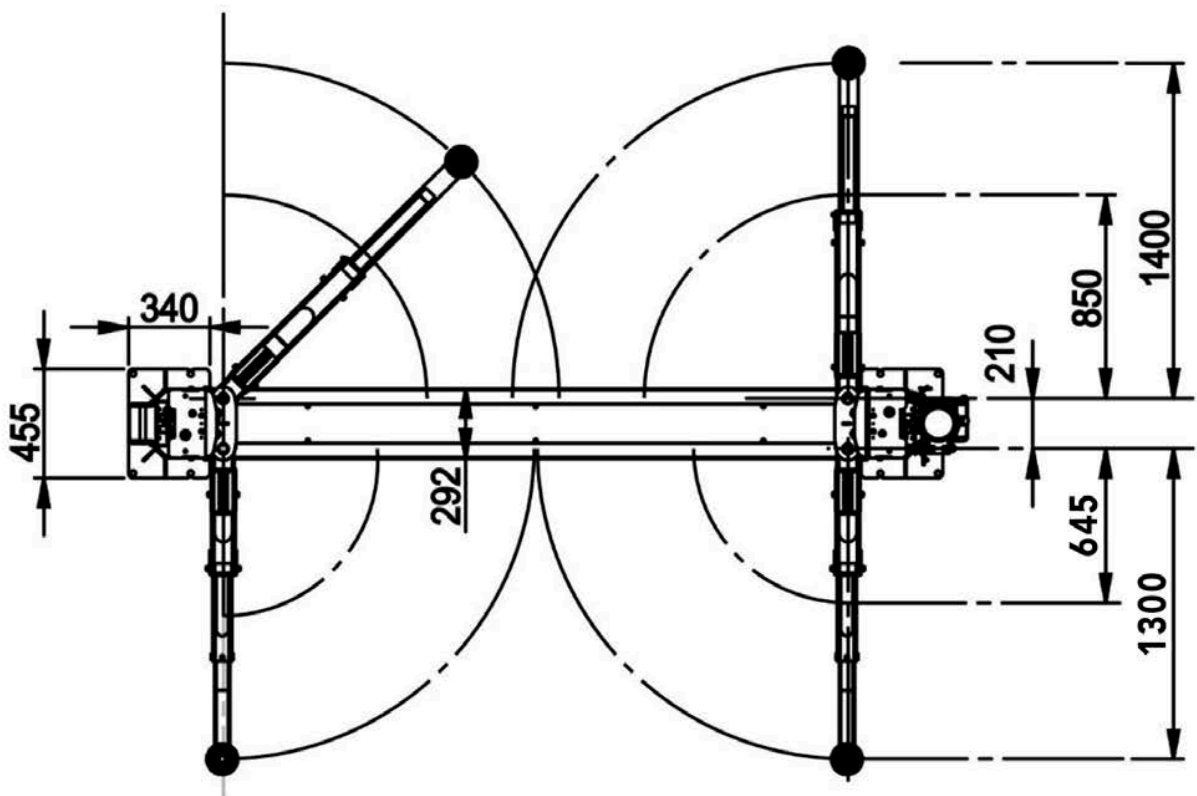
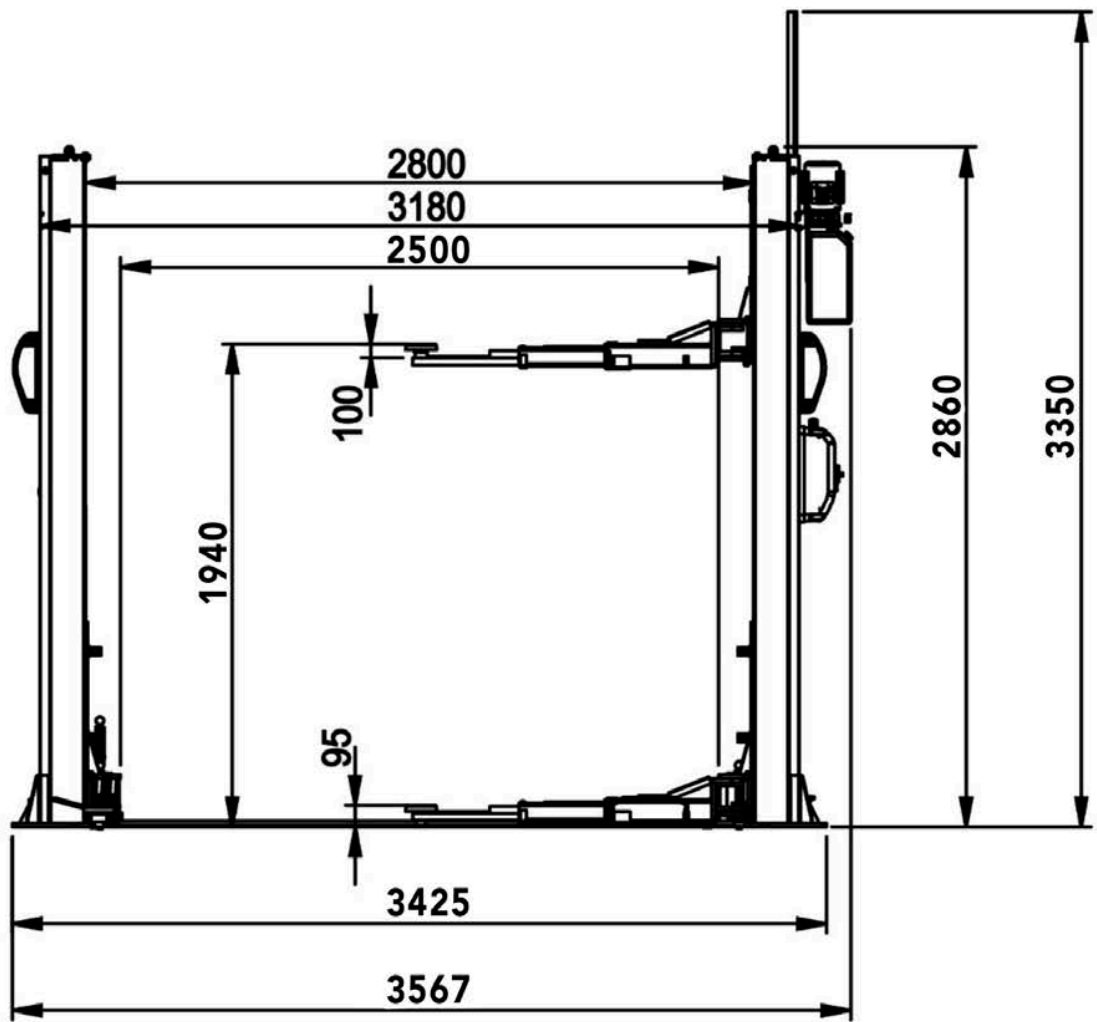


**STENHØJ**

2-SØJLET - 4 TONS

---

**DUNLOP DL240+/3**



HOVEDKONTOR

Barrit Langgade 188 - 190  
7150 Barrit

 76 82 12 22

KONTAKT

 [salgdk@stenhoj.dk](mailto:salgdk@stenhoj.dk)  
 [www.stenhoj.dk](http://www.stenhoj.dk)




2-SØJLET - 4 TONS

# DUNLOP DL240+/3

<https://stenhoj.dk/dunlop-dl240-plus-2>

## HOVEDKONTOR

Barrit Langgade 188 - 190  
7150 Barrit

 76 82 12 22

## KONTAKT

 [salgdk@stenhoj.dk](mailto:salgdk@stenhoj.dk)  
 [www.stenhoj.dk](http://www.stenhoj.dk)



**STENHØJ**