

AUTOPSTENHOJ MAGIX 35 LSMG ELEKTROHYDRAULISK DOBELTSAKSELØFTER

Elektrohydraulisk dobbeltsakseløfter med 3.5 t kapacitet

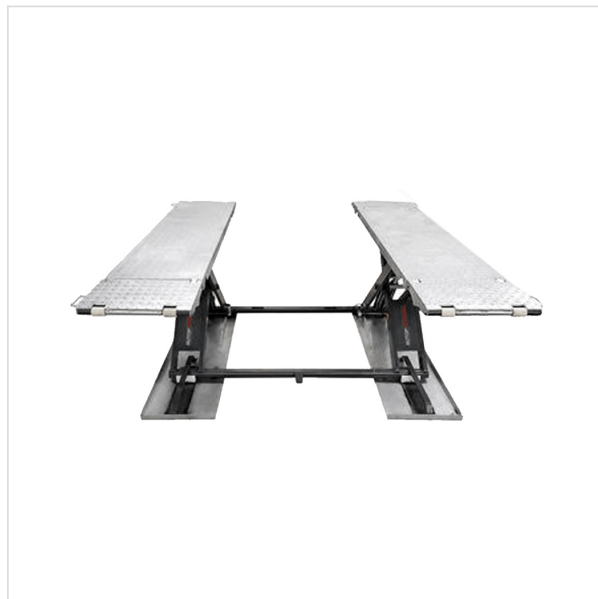
- Dobbelt hydrauliksystem med 2 cylindre under hver saksesektion, derfor er trykluft og sikkerhedspaler ikke nødvendige
- Mobil stander med trykknapper, integreret pumpeanlæg og alarmsignal
- Mekanisk ligestyling via traverser
- Nødsænkeventiler kan åbnes manuelt
- Stabil saksekonstruktion
- Ramper af tåreplader, let opkørsel, og med våde hjul
- Bundramme, kørebaner og ramper galvaniseret som standard
- Lav minimumshøjde for let overkørsel
- Inkl. mobile kit (håndtag og hjul til flytning af løfteren.)
- Gummikonsoller: 1 sæt = 4 stk, H = 40 mm, inkl. i levering

Beskrivelse

Elektrohydraulisk lav sakseløfter med 3.5 t kapacitet.

Versioner

Kan leveres med forskellige styrespændinger.



SPECIFIKATIONER

Løftekapacitet	3.500 kg
Slaglængde	855 mm
Løftehøjde	960 mm + gummikonsoller
Løfte- / sænketid	~ 20 sek.
Pumpeenhed	2,2 kW
Styrespænding	400 V
Kørebanelængde	1.400 - 1.975 mm
Kørebanebredde	480 mm
Min. højde	105 mm
Afstand mellem kørebaner	1.000 mm
Udsparingsdybde	0 mm
Standardfarver	Kørebaner og ramper: galvaniseret Saksesektioner: grå RAL 7016
Oliekapacitet og kvalitet	7 liter, VG32

<https://stenhoj.dk/autopstenhoj-magix-35-lsmg-elektrohydraulisk-dobbeltsakseloefter>

HOVEDKONTOR

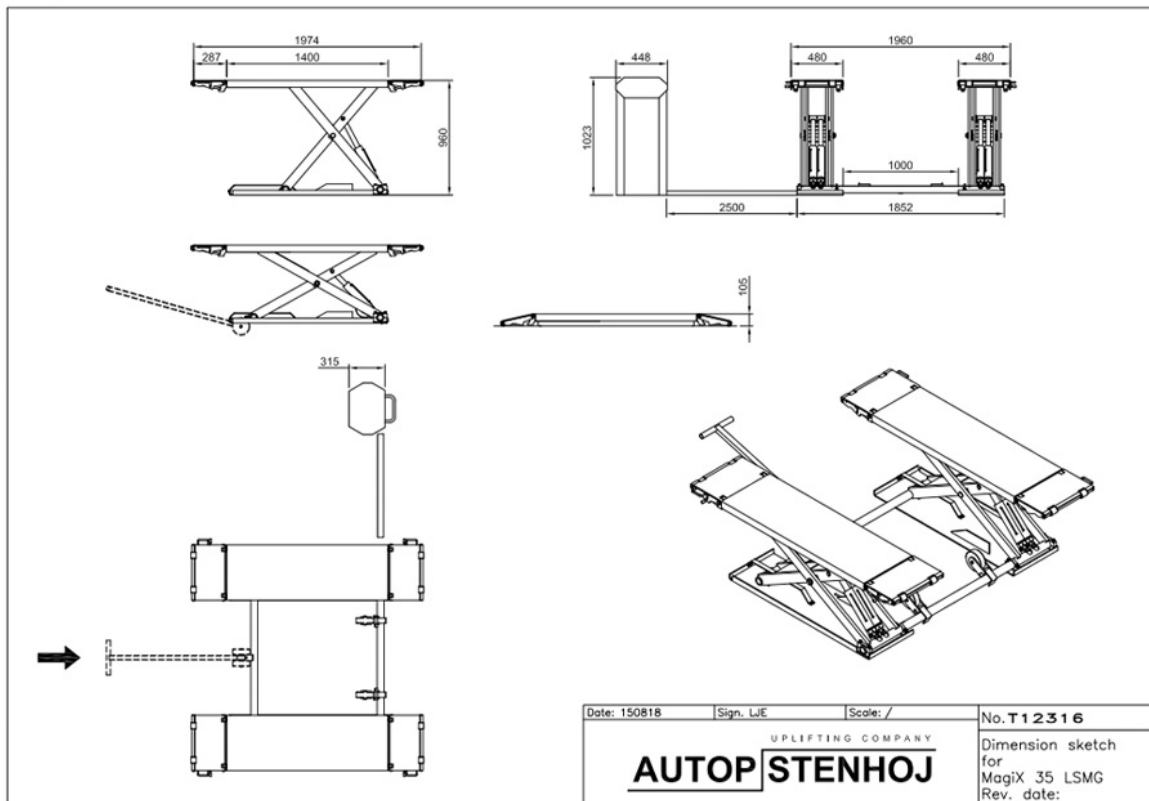
Helge Niensens Allé 7A
8723 Løsning

76 82 12 22

KONTAKT

✉ salgdk@stenhoj.dk
🌐 www.stenhoj.dk

AUTOPSTENHOJ MAGIX 35 LSMG ELEKTROHYDRAULISK DOBBELTSAKSELØFTER



<https://stenhoj.dk/autopstenhoj-magix-35-lsmg-elektrohydraulisk-dobbeltsakseloefter>

HOVEDKONTOR

Helge Niensens Allé 7A
8723 Løsning

76 82 12 22

KONTAKT

✉ salgdk@stenhoj.dk
🌐 www.stenhoj.dk



